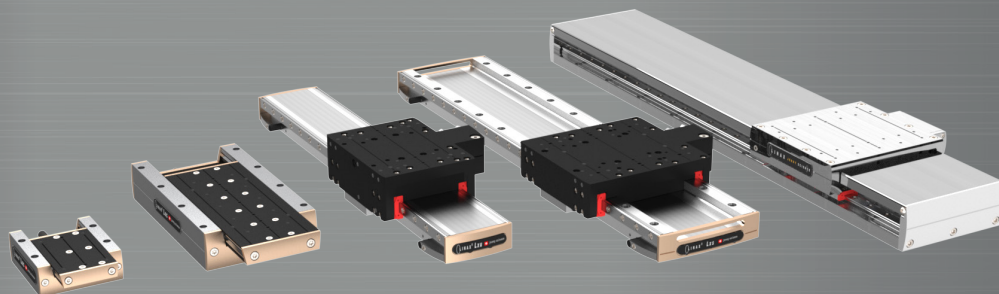


LINAX®	Ablaufgenauigkeit horizontal EYX	Rollen QX	Nicken QY	Gieren QZ
Lxc 44F08	$\pm 5\mu\text{m}$	$\pm 15\text{ws}$	$\pm 30\text{ws}$	$\pm 20\text{ws}$
Lxc 85F10	$\pm 7\mu\text{m}$	$\pm 20\text{ws}$	$\pm 35\text{ws}$	$\pm 25\text{ws}$
Lxc135F10	$\pm 10\mu\text{m}$	$\pm 20\text{ws}$	$\pm 40\text{ws}$	$\pm 30\text{ws}$
Lxc 230F10	$\pm 12\mu\text{m}$	$\pm 20\text{ws}$	$\pm 50\text{ws}$	$\pm 35\text{ws}$
Lxc 80F40	$\pm 8\mu\text{m}$	$\pm 20\text{ws}$	$\pm 30\text{ws}$	$\pm 30\text{ws}$
Lxc 176F40	$\pm 10\mu\text{m}$	$\pm 20\text{ws}$	$\pm 35\text{ws}$	$\pm 35\text{ws}$
Lxc 272F40	$\pm 12\mu\text{m}$	$\pm 20\text{ws}$	$\pm 40\text{ws}$	$\pm 40\text{ws}$



1

Unsere LINAX® Linearmotor-Achsen sind jetzt noch besser – und das sogar in zweifacher Hinsicht!

Höhere Präzision & engere Toleranzen

Durch kontinuierliche Optimierungen an Materialien, Führungselementen und Einstellungen konnten wir die Toleranzen bis um den Faktor 3 präziser ausführen. Die Achsen können mit Laserinterferometer und Koordinatenmessmaschine komplett vermessen werden.

2

Neue Farbe

Unsere LINAX® Linearmotor-Achsen differenzieren sich ab sofort mit neuer Farbe von den Vorgängermodellen in Bezug auf Präzision & Toleranz und werden nur noch mit schwarzem Schlitten und bronzefarbener Stirnabdeckung geliefert.

Folgende Modelle erstrahlen in neuer Farbe:

Lxc 44F04, 44F08, 85F10, 135F10, 230F10
 Lxc 80F40, 176F40, 272F40
 Lxu 40F60, 80F60, 160F60, 240F60, 320F60
 Lxs 160F60, 200F60, 320F60, 400F60, 520F60,
 600F60, 800F60, 1000F60, 1200F60, 1600F60